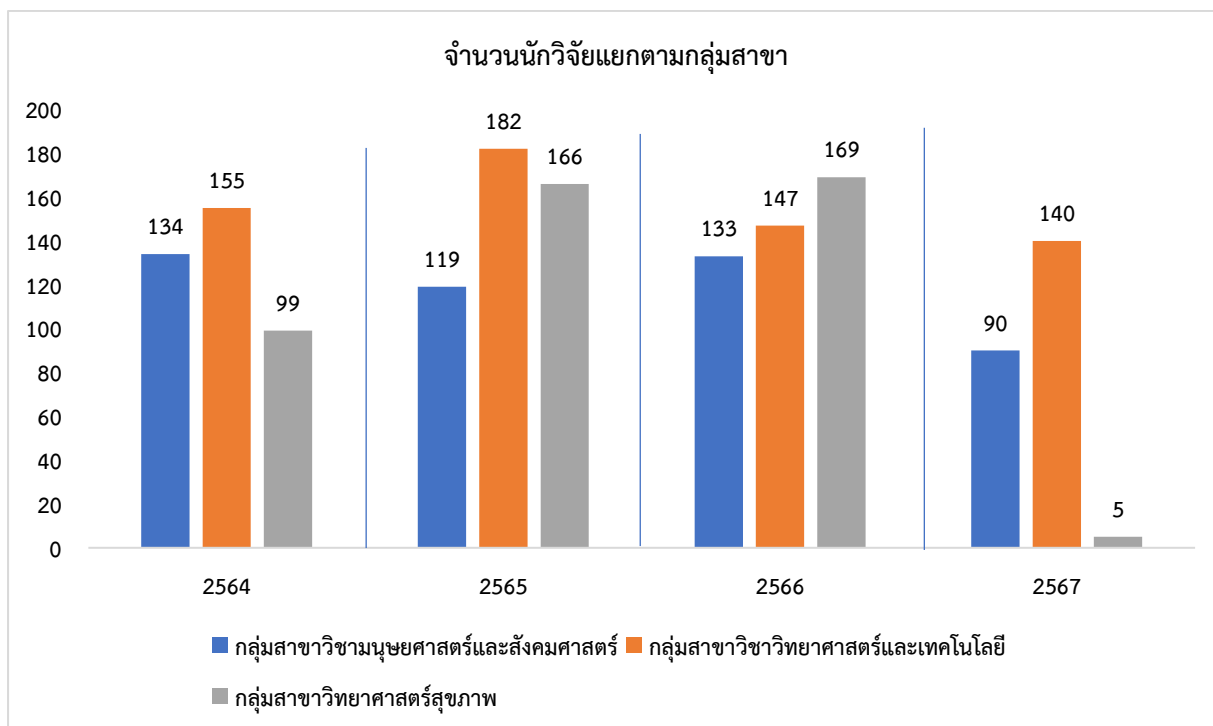


จำนวนนักวิจัย



จำนวนนักวิจัยแยกตามกลุ่มสาขา				
ปี	2564	2565	2566	2567
กลุ่มสาขาวิชามนุษยศาสตร์และสังคมศาสตร์	134	119	133	90
กลุ่มสาขาวิชาวิทยาศาสตร์และเทคโนโลยี	155	182	147	140
กลุ่มสาขาวิทยาศาสตร์สุขภาพ	99	166	169	132
รวม	388	467	449	362

ข้อมูลจากระบบ E-Research ณ วันที่ 4 เมษายน 2567