



กองบริหารการวิจัยและนวัตกรรม ชั้น 5 สำนักงานอธิการบดี (อาคาร ภปร) มหาวิทยาลัยบูรพา  
โทรศัพท์ 0 - 3810 - 2561 - 2

**ขั้นตอนการดำเนินการพิจารณาจริยธรรมการวิจัยในสัตว์ทดลอง มหาวิทยาลัยบูรพา**

**1. ผู้วิจัยเตรียมเอกสารเพื่อขอรับการพิจารณาจริยธรรมการวิจัยในสัตว์ทดลอง ดังนี้**

- (1) เอกสารบันทึกจากหัวหน้าส่วนงานถึงประธานคณะกรรมการกำกับดูแลการเลี้ยงและใช้สัตว์ มหาวิทยาลัยบูรพา
- (2) เอกสารที่ใช้ประกอบการขอรับพิจารณาจริยธรรมการวิจัยในสัตว์ทดลอง จำนวน 1 ชุด พร้อมแผ่น CD ที่มีไฟล์เอกสารแบบ PDF จำนวน 1 แผ่น
  - (2.1) เอกสารคำร้องขอรับการพิจารณาจริยธรรมการวิจัยในสัตว์ทดลอง มหาวิทยาลัยบูรพา จำนวน 1 ชุด
  - (2.2) เอกสารโครงร่างการวิจัยฉบับภาษาไทย หรือภาษาอังกฤษ จำนวน 1 ชุด
  - (2.3) แบบฟอร์มประวัติผู้วิจัยเพื่อขอรับการพิจารณาจริยธรรมการวิจัยในสัตว์ทดลอง มหาวิทยาลัยบูรพา จำนวน 1 ชุด
  - (2.4) ใบอนุญาตใช้สัตว์เพื่องานทางวิทยาศาสตร์ จำนวน 1 ชุด  
(เอกสารฉบับนี้ ผู้วิจัยจะได้รับต่อเมื่อผู้วิจัยเข้ารับการอบรมหลักสูตร “ผู้ขอรับใบอนุญาตการใช้สัตว์เพื่องานทางวิทยาศาสตร์” ที่สถาบันพัฒนาการดำเนินการต่อสัตว์เพื่องานทางวิทยาศาสตร์ (สพสว.) สำนักงานคณะกรรมการวิจัยแห่งชาติ (วช.) เป็นผู้จัด)
  - (2.5) หลักฐานอื่น ๆ ที่เห็นสมควรตรวจสอบความถูกต้อง ความเรียบร้อย และความสมบูรณ์ของเอกสาร



**2. ผู้วิจัยส่งเอกสารเพื่อพิจารณาจริยธรรมการวิจัยในสัตว์ทดลอง**

ส่งเอกสารในขั้นตอนที่ 1 มาที่กองบริหารการวิจัยและนวัตกรรม ชั้น 5 สำนักงานอธิการบดี (อาคาร ภปร) มหาวิทยาลัยบูรพา ภายในสัปดาห์ที่ 3 ของเดือนก่อนหน้า เพื่อรับการพิจารณาจริยธรรมการวิจัยฯ ในสัปดาห์ที่ 3 ของเดือนถัดไป (สามารถดูกำหนดการประชุมและวันส่งเอกสารได้ที่ <http://research.buu.ac.th>)



**3. เจ้าหน้าที่สำนักงานฯ ตรวจสอบเอกสาร**

กรณีพบว่าเอกสารไม่ครบถ้วน เจ้าหน้าที่สำนักงานฯ ขอเอกสารเพิ่มเติม เพื่อให้ผู้วิจัยส่งให้ทันตามรอบวันที่รับเอกสารคำร้องวันสุดท้าย

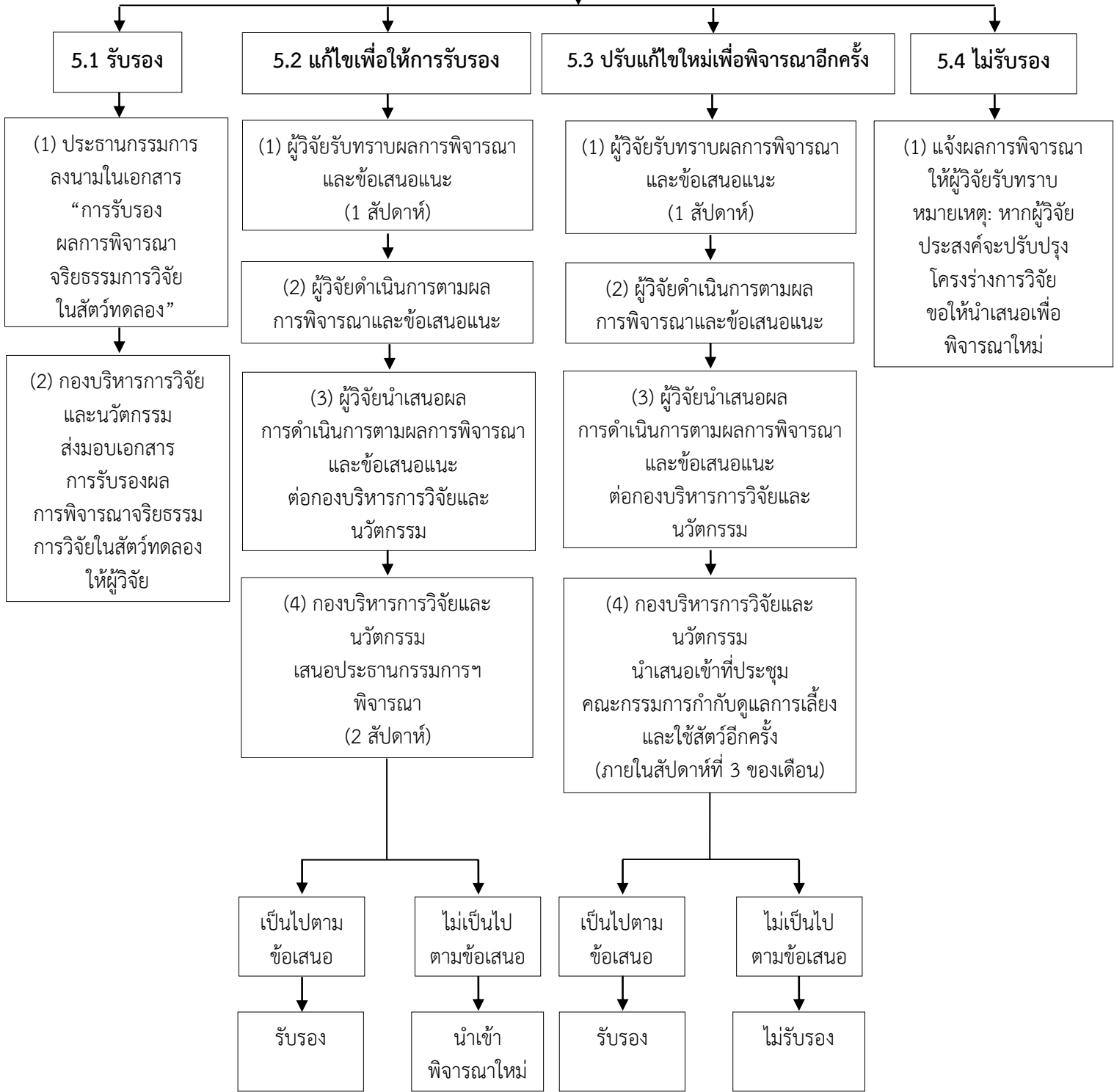


**4. ประธานคณะกรรมการกำกับดูแลการเลี้ยงและใช้สัตว์  
พิจารณาให้นำเสนอเข้าที่ประชุม**



**5. คณะกรรมการกำกับดูแลการเลี้ยงและใช้สัตว์ มหาวิทยาลัยบูรพา**

- (1) ประชุมพิจารณาจริยธรรมการวิจัยในสัตว์ทดลอง ทุกวันอังคารสัปดาห์ที่ 3 ของเดือน
- (2) สรุปผลการพิจารณาจริยธรรมการวิจัยฯ



หมายเหตุ : คณะกรรมการกำกับดูแลการเลี้ยงและใช้สัตว์ จะรับรองโครงร่างการวิจัยตั้งแต่วันที่ออกเอกสารรับรอง  
ผลการพิจารณาจริยธรรมการวิจัยในสัตว์ทดลอง มหาวิทยาลัยบูรพา